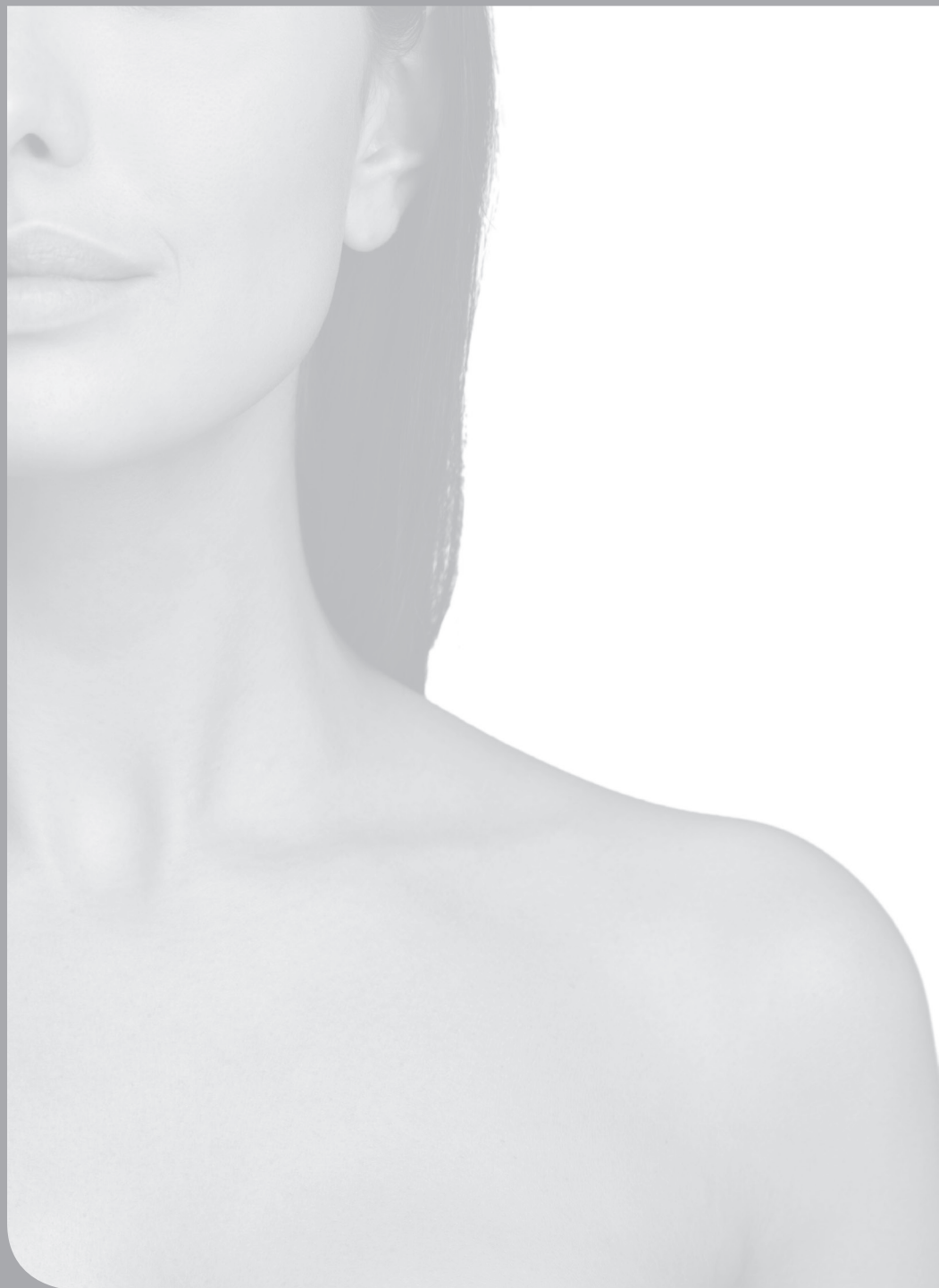


Formulario
Acofarma de
Pieles sensibles



**¿Qué es la
piel sensible?**



La denominada Piel Sensible se caracteriza por ser una piel muy reactiva o intolerante.

Características específicas de la piel sensible:

- Muy fina y delicada
- Normalmente pieles claras o de fototipo bajo
- Sensación de quemazón
- Piel tirante con tendencia a la sequedad
- Tendencia a manchas, eritema, prurito y calor
- Cutis de apariencia frágil
- Envejecimiento prematuro
- Aparición frecuente de cuperosis

La reactividad de estas pieles está vinculada a una alteración de la función barrera propia de la piel, por lo que en este tipo de pieles observamos:

- Un frágil equilibrio a los cambios ambientales
- Una elevada intolerancia a los productos cosméticos
- Intolerancia al abuso de alcohol y picantes
- Intolerancia a la exposición a detergentes
- Sensibilidad a estímulos internos tales como el estrés, la fatiga y determinadas patologías

Cosmética en pieles sensibles

El cuidado diario de la piel sensible o reactiva se debe realizar con cosméticos que cumplan en general con estos dos objetivos:

EVITAR LA IRRITACIÓN CUTÁNEA

- No usar disolventes como el propilenglicol y el etanol
- Evitando los tratamientos con exfoliantes y con peelings químicos
- Evitando el uso de perfumes o empleando perfumes libres de alérgenos

TRATAR LA REACTIVIDAD CON:

- Ingredientes vasoconstrictores y descongestionantes (extractos castaño de indias, ruscus, meliloto, mirtilo...)
- Sustancias calmantes (alfa-bisabolol, regaliz...)
- Aguas termales
- Bodyfensine®: tripéptido que refuerza el sistema inmunitario de la piel, disminuye el riesgo de posibles infecciones externas, como ocurre en pieles con tendencia acnéica y en pieles con dermatitis atópica.
- Recomendar la aplicación de cremas cosméticas adecuadas para pieles sensibles e intolerantes.

EXCIPIENTES EN PIELES SENSIBLES

Una de las causas de los fracasos en los tratamientos dermatológicos es el empleo erróneo de cosméticos tanto de cuidado de la piel como de higiene.

Los cosméticos utilizados en los mantenimientos, así como las formulaciones individualizadas en los tratamientos, se benefician de un grupo de excipientes o vehículos que son más adecuados para su aplicación en pieles sensibles, por su buen perfil de toxicidad, por ser no sensibilizantes y por su bajo o nulo nivel de irritación.

Entre estos excipientes figuran las espumas de higiene, los cremigeles, las emulsiones glucídicas y las emulsiones sili-cónicas oil-free (w/s).

Espumas de higiene

Solución tensioactiva extremadamente suave, con un pH óptimo para pieles sensibles o dañadas (6,3-6,7).

La mayoría de los cosméticos de higiene contienen tensioactivos de mayor o menor poder lavante e irritante que interfieren en los tratamientos dermatológicos y en las propias patologías cutáneas. La composición de la espuma de higiene se basa en tensioactivos ultrasuaves y en conservantes no irritantes.

Cremigeles

Un cremigel es un gel al que se emulsiona una fase oleosa y se caracterizan por su bajo contenido lipídico (del 10 al 20%), y por la ausencia de emulgentes clásicos, lo que les proporciona un tacto emoliente agradable y ligero, con elevada calidad cosmética.

Su principal aplicación son formulaciones para pieles grasas o que precisan poco contenido graso, como pueden ser los mantenimientos de las pieles con rosácea.

Emulsiones silicónicas (w/s)

Las emulsiones w/s puras no contienen aceites en su composición, por lo tanto son “oil-free” e hidrorrepelentes.

Presentan las propiedades protectoras propias de las emulsiones de fase externa oleosa (w/o) sin el inconveniente de su tacto excesivamente graso, ya que su contenido silicónico no supera el 22%, siendo muy ligeras.

Por su particular composición presentan una elevada tolerancia cutánea, no son irritantes, ni comedogénicas.

Por esta razón su aplicación en pieles acnéicas, con rosácea, en dermatitis atópica, dermatitis seborreica y dermatitis faciales en general.

Emulsiones glucídicas

Los emulgentes usados en la elaboración de éste tipo de emulsiones o/w son derivados de azúcares (glucosa y sacarosa). Proporcionan hidratación cutánea per se ya que los azúcares, como sustancias humectantes, evitan la pérdida de agua transepidérmica.

A nivel terapéutico cabe destacar que no son comedogénicas por su bajo contenido en fase oleosa, modulable (20-30%).

No contienen óxidos de etileno y, a diferencia de los emulgentes etoxilados clásicos, presentan un perfil toxicológico excelente que los convierte en los emulgentes de preferencia para pieles sensibles o reactivas, además de presentar un aspecto cosmético muy agradable.

Las principales aplicaciones en fórmula individualizada son la rosácea, la dermatitis atópica y el acné por la ausencia de efectos comedogénicos.



Fórmulas para pieles sensibles

Nombre fórmula	Gel acuoso de nicotinamida
Tipo	Fórmula magistral
Principio activo principal y rango dosificación	Nicotinamida (niacinamida): actividad antiinflamatoria, sin inducir resistencia bacteriana, al 4%
Fórmula	Nicotinamida 4% Gel acuoso c.s.p. 100 g
Modus operandi	Elaborar el gel acuoso con el gelificante carbopol® 940 según la fórmula: nicotinamida 4 g, carbomer (carbopol®) 940 0,6 g, glicerina 10 ml, trietanolamina c.s.p. pH=7, agua purificada conservada c.s.p. 100 g. 1. Disolver la nicotinamida en el agua purificada, disolver los conservantes (Nipagin sódico al 0,1%). 2. En otro recipiente dispersar el carbomer 940 en la glicerina. 3. Bajo agitación mecánica, añadir la solución del punto 1 sobre la dispersión del punto 2. 4. Añadir la trietanolamina lentamente mediante agitación hasta conseguir un pH=7.
Posología y modo de aplicación	Aplicar 1 vez al día durante 1 mes.
Indicaciones	Tratamiento del acné inflamatorio. Su actividad antiacneica se compara al un gel de clindamicina al 1%, sin inducir resistencias bacterianas.
Caducidad y conservación	1 mes
Reacciones adversas	No se conocen
Bibliografía	International Journal of Pharmaceutical compounding. Vol. 5 Num. 1. January/February 2001.

Nombre fórmula	Espuma de higiene protectora piel acneica
Tipo	Fórmula cosmética
Principio activo y rango dosificación	Bodyfensine®: péptido que refuerza el sistema inmunitario natural de la piel, reduciendo el riesgo de posibles infecciones. Adecuado en pieles acneicas, dosis del 2 al 5%.
Fórmula	Bodyfensine® 4% Alantoína 0,1% Espuma de higiene c.s.p. 150 ml
Modus operandi	Disolver la alantoína en la espuma de higiene, mediante agitación. Añadir el bodyfensine®, agitar. Envasar.
Posología y modo de aplicación	Usar 1 o 2 veces al día en las zonas afectadas.
Indicaciones	Usar como preparado de higiene habitual de la piel acneica. La alantoína ayuda a la cicatrización de lesiones acneicas. Puede usarse en cara y en tronco.
Caducidad y conservación	PAO: 6 meses
Reacciones adversas	No se conocen
Bibliografía	-

Nombre fórmula	Espuma de higiene piel acneica
Tipo	Fórmula cosmética
Principio activo y rango dosificación	Alantoína: reepitelizante del 0,1- 1%, dexpanthenol: hidratante del 1 al 3%, aloe vera: hidratante, calmante, del 1 al 10%
Fórmula	Aloe vera gel 2% Alantoína 0,1% Dexpanthenol 1% Espuma de higiene c.s.p. 150 ml
Modus operandi	Pesar el dexpanthenol en un vaso de precipitados, añadir la cantidad suficiente de espuma de higiene y agitar (agitador mecánico preferentemente). Disolver la alantoína en la espuma de higiene, mediante agitación. Finalmente añadir el aloe vera y envasar en envase para espuma.
Posología y modo de aplicación	Usar 1 o 2 veces al día en las zonas afectadas.
Indicaciones	Usar como preparado de higiene habitual de la piel acneica o de la piel frágil y sensible. La alantoína ayuda a la cicatrización de lesiones acneicas.
Caducidad y conservación	PAO: 6 meses
Reacciones adversas	No se conocen
Bibliografía	-

Nombre fórmula	Cremigel protector
Tipo	Fórmula cosmética
Principio activo y rango dosificación	Bodyfensine®: péptido que refuerza el sistema inmunitario natural de la piel, reduciendo el riesgo de posibles infecciones. Adecuado en pieles acnéicas, dosis del 2 al 5%.
Fórmula	Bodyfensine® 4% Cremigel c.s.p. 60 g
Modus operandi	Disolver el bodyfensine® en el cremigel acofar hasta completa homogeneización. Envasar. Si se desea, se puede elaborar el cremigel de la siguiente manera: mezclar un 3% de sepigel 305 con un 5% de mygliol 812. Bajo agitación mecánica suave y constante, añadir al agua purificada de la fórmula los conservantes deseados (por ejemplo phenochem NIB o phenonip XB al 0,6%). Lentamente sin parar la agitación añadir un 3% de sepigel 305 hasta que se forme un cremagel homogéneo. Sin cesar la agitación añadir un 5% de mygliol 812 hasta que lo incorpore completamente. Finalmente y de modo opcional añadir el perfume (sin alérgenos)
Posología y modo de aplicación	Aplicar 2 veces al día en las zonas afectadas con un suave masaje hasta completa absorción.
Indicaciones	Usar como cremigel hidratante habitual de la piel acnéica.
Caducidad y conservación	6 meses
Reacciones adversas	No se conocen
Bibliografía	-

Nombre fórmula	Cremigel hidratante protector
Tipo	Fórmula cosmética
Principio activo y rango dosificación	Bodyfensine®: péptido que refuerza el sistema inmunitario natural de la piel, reduciendo el riesgo de posibles infecciones. Adecuado en pieles acnéicas, dosis del 2 al 5%.
Fórmula	Bodyfensine® 2% Dexpantenol 2% Alantoína 0,4% Cremigel c.s.p. 60 g
Modus operandi	<p>Dispersar el dexpantenol en un 2% de agua. Añadir la solución al cremigel acofar. Dispersar la alantoína en un 3% de glicerina, añadir el cremigel anterior hasta la completa incorporación. Finalmente añadir el bodyfensine® hasta obtener un cremagel homogéneo. Si se desea, se puede elaborar el cremigel de la siguiente manera.</p> <p>Bajo agitación mecánica suave y constante, añadir al agua purificada de la fórmula los conservantes deseados (por ejemplo phenochem NIB o phenonip XB al 0,6%). Lentamente sin parar la agitación añadir un 3% de sepigel 305 hasta que se forme un cremagel homogéneo. Sin cesar la agitación añadir un 5% de mygliol 812 hasta que lo incorpore completamente. Finalmente y de modo opcional añadir el perfume (sin alérgenos)</p>
Posología y modo de aplicación	Aplicar 2 veces al día en las zonas afectadas con un suave masaje hasta completa absorción.
Indicaciones	Usar como preparado hidratante, protector y cicatrizante de lesiones acnéicas.
Caducidad y conservación	6 meses
Reacciones adversas	No se conocen
Bibliografía	-

Nombre fórmula	Cremigel hidratante
Tipo	Fórmula cosmética
Principio activo y rango dosificación	Bodyfensine®: péptido que refuerza el sistema inmunitario natural de la piel, reduciendo el riesgo de posibles infecciones. Adecuado en pieles acnéicas, dosis del 2 al 5%. Hialuronato sódico: hidratante.
Fórmula	Bodyfensine® 5% Hialuronato sódico (sol. 1%) 1% Cremigel c.s.p. 60 g
Modus operandi	Dispensar el bodyfensine® y el hialuronato sódico en el cremigel acofar. Agitar y envasar. Si se desea, se puede elaborar el cremigel de la siguiente manera: mezclar un 3% de sepigel 305 con un 5% de mygliol 812; reservar a temperatura ambiente; añadir el agua purificada necesaria a la mezcla anterior hasta formación del cremigel.
Posología y modo de aplicación	Aplicar mediante suave masaje en las zonas con tendencia acnéica hasta completa absorción.
Indicaciones	Usar como cremigel hidratante habitual de la piel acnéica o con tendencia acnéica.
Caducidad y conservación	6 meses
Reacciones adversas	No se conocen
Bibliografía	Bhat S, Milner S. Antimicrobial peptides in burns and wounds. <i>Curr Protein Pept Sci.</i> 2007 Oct;8(5):506-20.

Nombre fórmula	Solución oleosa de polidocanol
Tipo	Fórmula cosmética
Principio activo y rango dosificación	Polidocanol: tensioactivo con propiedades anestésicas, en baños al 15%; en preparados antipruriginosos en emulsión del 3 al 5%
Fórmula	Polidocanol 15% Agua purificada c.s.p. 100 ml Tocoferol acetato 0,3%
Modus operandi	Mezclar el polidocanol en el aceite de soja a temperatura ambiente y con agitación suave. Añadir un 0,3% de alfa-tocoferol acetato como antioxidante.
Posología y modo de aplicación	Verter 2 cucharadas soperas en la bañera con agua no excesivamente caliente. Baños de 15 a 20 minutos como máximo, diarios o a días alternos.
Indicaciones	Solución antiprurito en las fases agudas de la dermatitis atópica infantil.
Caducidad y conservación	3 meses
Reacciones adversas	No se conocen
Bibliografía	Umbert P, Llambí F. La formulación en la dermatología del 2010. Acofarma, 2008

Nombre fórmula	Solución acuosa de ictiol
Tipo	Fórmula magistral
Principio activo y rango dosificación	Ictiol: antiinflamatorio, antipruriginoso al 0,5-3%
Fórmula	Ictiol 2% Agua purificada c.s.p. 100 ml
Modus operandi	Disolver el ictiol en el agua hasta completa disolución, con agitación suave.
Posología y modo de aplicación	Aplicar generosamente en las zonas con prurito (picor), 1 o 2 veces al día
Indicaciones	Solución antiprurito en la fase aguda de la dermatitis atópica o en los eczemas agudos. El ictiol actúa como antiinflamatorio, antipruriginoso y antiséptico.
Caducidad y conservación	15 días en nevera
Reacciones adversas	Debe evitarse el contacto con los ojos
Bibliografía	Umbert P, Llambí F. La formulación en la dermatología del 2010. Acofarma, 2008

Nombre fórmula	Aceite corporal hidratante piel atópica
Tipo	Fórmula cosmética
Principio activo y rango dosificación	Aceites con elevado contenido en ácidos grasos poliinsaturados: onagra, borrajas y soja. Polidocanol: anestésico, del 3 al 15%
Fórmula	Miglyol 812 20% Aceite de onagra 25% Aceite de soja 20% Aceite de borraja 25% Polidocanol 10% Tocoferol acetato 0,4% Perfume hipoalergénico 0,1-0,3%
Modus operandi	Mezclar, en el orden indicado, los ingredientes de la fórmula. Añadir alfa-tocoferol acetato al 0,4% como antioxidante y perfumar, si se desea.
Posología y modo de aplicación	Usar directamente como hidratante después del baño o la ducha diaria. Se puede usar también como aceite hidratante, añadiéndolo a la bañera.
Indicaciones	Aceite hidratante de piel atópica y con prurito.
Caducidad y conservación	Conservar en lugar fresco o en nevera para evitar el enranciamiento de los aceites.
Reacciones adversas	No se conocen
Bibliografía	-

Nombre fórmula	Espuma de higiene para prurito
Tipo	Fórmula cosmética
Principio activo y rango dosificación	Avena: propiedades emolientes, hidratantes y antipruriginosas. Alantoína: reepitelizante. Dexpantenol: hidratante
Fórmula	Extracto glicólico avena 6% Dexpantenol 2% Alantoína 0,1% Espuma de higiene c.s.p. 150 ml
Modus operandi	Pesar el dexpantenol y, en el mismo recipiente, añadir la espuma de higiene. Agitar hasta completa disolución. Añadir el extracto de avena y la alantoína, agitar hasta disolución. Envasar.
Posología y modo de aplicación	Usar como un gel de baño en la higiene diaria de las pieles atópicas o sensibles. Cosmético de higiene complementario a los tratamientos médicos, por su elevada tolerancia y compatibilidad con la piel atópica.
Indicaciones	Limpiador suave y compatible con la piel atópica con prurito
Caducidad y conservación	Conservar a temperatura ambiente en envase cerrado. PAO: 6 meses
Reacciones adversas	No se conocen
Bibliografía	-

Nombre fórmula	Emulsión glucídica piel atópica
Tipo	Fórmula cosmética
Principio activo y rango dosificación	Aceite de borraja y de onagra, ricos en ácidos grasos poliinsaturados. Vitamina E: nutriente, del 3 al 5%.
Fórmula	Aceite de onagra 5% Aceite de borraja 3% Vitamina E 3% Ceramida activada líquida 5% Aloe vera gel 2% Dragosantol® (alfa bisabolol) 1% Emulsión glucídica c.s.p. 100 g
Modus operandi	Utilizar la crema acofar o/w glucídica o elaborar la emulsión glucídica con el emulgente montanov® 68 de la siguiente forma: En un vaso de precipitados mezclar 5% de miglyol 812 con 5% de montanov® 68, 1,5% de cera de abejas y el conservante (phenochem NIB o phenonip XB al 0,6%); calentar al baño maría a 70-75°C. En otro vaso mezclar el agua purificada con un 5% de glicerina; calentar a 70-75°C. Justo antes de retirar la fase grasa del baño maría, añadir el aceite de borraja y de onagra. Cuando ambas fases estén a la temperatura descrita, verter, bajo agitación constante tipo anclas o Unguator, la fase acuosa sobre la fase oleosa. Enfriar manteniendo la agitación. A temperatura inferior a 35°C, añadir el dragosantol® (alfa bisabolol), las ceramidas y el aloe vera líquido hasta obtener una emulsión totalmente homogénea. Si se utiliza la crema acofar o/w glucídica añadir a temperatura ambiente y bajo agitación constante los componentes descritos en la fórmula.
Posología y modo de aplicación	Aplicar después del baño o la ducha, con un suave masaje hasta completa absorción. Puede usarse tantas veces como sea necesario.
Indicaciones	Usar como emulsión hidratante corporal y calmante de pieles atópicas.
Caducidad y conservación	Conservar a temperatura ambiente en envase cerrado.
Reacciones adversas	No se conocen
Bibliografía	-

Nombre fórmula	Emulsión glucídica piel atópica
Tipo	Fórmula cosmética
Principio activo y rango dosificación	Aceite de borraja rico en ácidos grasos poliinsaturados. Aceite de caléndula: calmante. Mimosa tenuiflora: reparador de la epidermis, bacteriostático.
Fórmula	Aceite de borraja 4% Aceite de caléndula 4% Tocoferol acetato 0,2% Extracto glicólico de mimosa tenuiflora 5% Ceramida activada líquida 5% Emulsión glucídica c.s.p. 100 g
Modus operandi	Utilizar la crema acofar o/w glucídica o elaborar la emulsión glucídica con el emulgente montanov® 68 de la siguiente forma: mezclar un 10% de mygliol 812 con un 5% de montanov® 68, un 2% de cera de abejas, el phenochem NIB (phenonip XB) (conservante) al 0,7% y el alfa-tocoferol acetato, calentar a baño maría a unos 70-75°C. En otro recipiente mezclar el agua purificada con un 5% de glicerina y calentar a 70-75°C. Justo antes de retirar la fase grasa del baño maría, añadir los aceites de borrajas y de caléndula. Verter la fase acuosa sobre la fase grasa con agitación constante, tipo Unguator. A temperatura inferior a los 35°C, añadir el extracto de mimosa tenuiflora y las ceramidas y homogeneizar. En un vaso de precipitados mezclar 10% de miglyol 812 con 5% de montanov® 68, 2% de cera de abejas y el conservante (phenochem NIB o phenonip XB al 0,7%); calentar al baño maría a 70-75°C. En otro vaso mezclar el agua purificada con un 5% de glicerina; calentar a 70-75°C. Justo antes de retirar la fase grasa del baño maría, añadir el aceite de borraja y de caléndula. Cuando ambas fases estén a la temperatura descrita, verter, bajo agitación constante tipo anclas o Unguator, la fase acuosa sobre la fase oleosa. Enfriar manteniendo la agitación. A temperatura inferior a 35°C, añadir constante, añadir el extracto de mimosa tenuiflora y las ceramidas hasta obtener una emulsión totalmente homogénea. Si se utiliza la crema acofar o/w glucídica añadir a temperatura ambiente y bajo agitación constante los componentes descritos en la fórmula.

Posología y modo de aplicación	Aplicar después del baño o la ducha, con un suave masaje hasta completa absorción. Puede usarse tantas veces como sea necesario.
Indicaciones	Usar como emulsión hidratante corporal y calmante de pieles atópicas.
Caducidad y conservación	Conservar a temperatura ambiente en envase cerrado.
Reacciones adversas	No se conocen
Bibliografía	-

Nombre fórmula	Emulsión de fusidato sódico e hidrocortisona
Tipo	Fórmula magistral
Principio activo y rango dosificación	Hidrocortisona: corticoide débil con acción antiinflamatoria, del 0,5 al 2%. Fusidato sódico: antibiótico indicado en el tratamiento de infecciones por estafilococos, al 2%. Ictiol: antiinflamatorio, antipruriginoso.
Fórmula	Hidrocortisona 1% Fusidato sódico 2% Aloe vera gel 5% Ictiol 1% Emulsión o/w piel sensible c.s.p. 60 g
Modus operandi	Usar la base crema facial como crema o emulsión para pieles sensibles. Dispersar la hidrocortisona y el fusidato sódico en un 3% de glicerina. Añadir la base crema facial acofar en porciones geométricas hasta completa homogeneización. Añadir el aloe vera gel, agitar. Finalmente, añadir el ictiol previamente disuelto en un 2-5% de agua, agitar. La emulsión fluidifica ligeramente.
Posología y modo de aplicación	Aplicar 1 vez al día en las zonas afectadas con un suave masaje hasta remisión de las lesiones.
Indicaciones	Tratamiento de la dermatitis atópica en fase aguda
Caducidad y conservación	1 mes
Reacciones adversas	Patch test realizado a la crema facial acofar: no irritante, nivel de irritación cero. La aplicación tópica del fusidato puede producir reacciones de sensibilización.
Bibliografía	Taller de formulació dermatològica. COF de Barcelona, 2012.

Nombre fórmula	Espuma de higiene infantil
Tipo	Fórmula cosmética
Principio activo y rango dosificación	Manzanilla: calmante/antiinflamatorio, cicatrizante. Regaliz: calmante/antiinflamatorio. Aloe vera: hidratante
Fórmula	Extracto glicólico de manzanilla 2% Extracto glicólico de regaliz 2% Aloe vera gel 3% Espuma de higiene c.s.p. 150 ml
Modus operandi	Añadir los extractos vegetales a la espuma de higiene con agitación suave. Añadir el aloe vera gel, agitar y envasar en envase de espuma.
Posología y modo de aplicación	Usar como gel de baño para la higiene de las pieles atópicas. La espuma de higiene no deslipidiza la piel y no es irritante, a diferencia de la mayoría de geles de baño clásicos.
Indicaciones	Espuma suave para la higiene corporal infantil de las pieles atópicas.
Caducidad y conservación	PAO: 6 meses
Reacciones adversas	No se conocen
Bibliografía	-

Nombre fórmula	Espuma de higiene con bodyfensine®
Tipo	Fórmula cosmética
Principio activo y rango dosificación	Bodyfensine®: péptido que refuerza el sistema inmunitario natural de la piel, reduciendo el riesgo de posibles infecciones. Adecuado en pieles sensibles, dosis del 2 al 5%.
Fórmula	Bodyfensine® 5% Hialuronato sódico (sol. 1%) 1% Dexpantenol 2% Espuma de higiene c.s.p. 150 ml
Modus operandi	Disolver el dexpantenol y el hialuronato sódico en un 4% de agua y mezclar con la espuma de higiene bajo agitación suave. Añadir el bodyfensine® y agitar. La solución obtenida debe ser transparente y homogénea.
Posología y modo de aplicación	Usar como limpiador facial o corporal diario por su elevada suavidad y compatibilidad con la piel.
Indicaciones	Espuma suave para la higiene facial y corporal infantil de las pieles atópicas.
Caducidad y conservación	PAO: 6 meses
Reacciones adversas	No se conocen
Bibliografía	-

Nombre fórmula	Crema facial con hidrocortisona
Tipo	Fórmula magistral
Principio activo y rango dosificación	Hidrocortisona: antiinflamatorio suave del 0,5 al 1%. Gentamicina sulfato: antibiótico, evita la sobreinfección por rascado, del 0,1-0,5% de gentamicina base.
Fórmula	Hidrocortisona 0,5% Gentamicina sulfato 0,1% Crema facial (Emulsión O/W) c.s.p. 60 g
Modus operandi	Dispersar la hidrocortisona y la gentamicina sulfato en un 3% de glicerina. Mezclar con porciones de la base crema facial acofar hasta completa homogeneización. Envasar.
Posología y modo de aplicación	Aplicar 1 o 2 veces al día en las zonas faciales afectadas de atopia.
Indicaciones	Crema facial con la asociación de corticoide y antibiótico para el tratamiento de la dermatitis atópica en fase aguda.
Caducidad y conservación	3 meses
Reacciones adversas	Patch test realizado a la crema facial acofar: no irritante, nivel de irritación cero. La aplicación tópica del fusidato puede producir reacciones de sensibilización.
Bibliografía	-

Nombre fórmula	Emulsión de tacrólimus
Tipo	Fórmula magistral
Principio activo y rango dosificación	Tacrólimus: inmunomodulador, en dermatitis atópica del 0,03 al 0,1% en adultos, y del 0,03 al 0,05% en niños.
Fórmula	Tacrólimus 0,03% Aceite de borraja 5% Hialuronato sódico 0,5% Crema para pieles sensibles c.s.p. 100 g
Modus operandi	Utilizar el cremigel acofar o elaborar el cremigel (como crema ligera para piel sensible) de la siguiente forma: mezclar un 3% de sepigel 305 con un 5% de mygliol 812, el 5% de aceite de borraja y un 0,2% de tocoferol acetato como antioxidante de los aceites. Reservar a temperatura ambiente. Añadir el agua purificada necesaria a la mezcla anterior hasta formación de un cremigel. En un mortero dispersar el ácido hialurónico (hialuronato sódico) en un 5% de glicerina, añadir el tacrólimus. Verter sobre esta mezcla, el cremigel elaborado anteriormente, hasta completa homogeneización. puede usarse agitación mecánica tipo Unguator.
Posología y modo de aplicación	Aplicar 2 veces al día en las zonas afectadas con un suave masaje hasta completa absorción.
Indicaciones	Apta para adultos y niños.
Caducidad y conservación	Conservar a temperatura ambiente en envase cerrado. Caducidad 1 mes.
Reacciones adversas	Puede aparecer, en las primeras aplicaciones, escozor o irritación
Bibliografía	-

Nombre fórmula	Espuma de piroctone olamina
Tipo	Fórmula magistral
Principio activo y rango dosificación	Piroctone olamina: antiseborreico, inhibidor del recambio epidérmico, del 0,5-1,5%
Fórmula	Piroctone olamina 1,5% Espuma de higiene c.s.p. 150 ml
Modus operandi	Disolver el piroctone olamina en la espuma de higiene con agitación suave. Envasar en envase para espuma.
Posología y modo de aplicación	Aplicar en las zonas afectadas para reducir el sebo: lavado frecuente de los pliegues de la cara con la espuma de higiene.
Indicaciones	Espuma de higiene, apta para dermatitis seborreica del tronco y la cara de adultos y niños.
Caducidad y conservación	3 meses
Reacciones adversas	No se conocen
Bibliografía	Furterer E. Any dandruff hair tonic containing piroctone olamine. Cosmetic and Toiletries, 1988, vol 103

Nombre fórmula	Base beeler con ciclopiroxolamina e indometacina
Tipo	Fórmula magistral
Principio activo y rango dosificación	Ciclopiroxolamina: antimicótico y antibacteriano, del 1 al 2%. Indometacina tópica: antiinflamatorio del 2 al 3%. Ictiol: antiinflamatorio, antipruriginoso.
Fórmula	Ciclopiroxolamina 2% Indometacina 2% Ictiol 0,5% Base beeler c.s.p. 60 g
Modus operandi	Dispersar la ciclopirox olamina y la indometacina en un 5% de glicerina. Añadir la base beeler en porciones geométricas hasta homogeneización. Puede usarse agitación mecánica tipo palas o Unguator. Disolver el ictiol en un 1% de agua y añadir a la fórmula. Envasar.
Posología y modo de aplicación	Aplicar en las zonas afectadas, 1 o 2 veces al día, con un suave masaje hasta completa absorción.
Indicaciones	Tratamiento de la dermatitis seborreica infantil o procesos leves.
Caducidad y conservación	3 meses
Reacciones adversas	No se conocen
Bibliografía	Umbert P, Llambí F. La formulación en la dermatología del 2010. Acofarma, 2008

Nombre fórmula	Tónico facial descongestionante
Tipo	Fórmula cosmética
Principio activo y rango dosificación	Aguas aromáticas de rosas y de azahar: tónico-calmantes
Fórmula	Agua de rosas 10% Agua de azahar 10% Aloe vera gel 20% Agua purificada c.s.p. 100 ml
Modus operandi	Disolver las aguas aromáticas y el aloe vera en agua purificada. Conservar con un 0,1 de sorbato potásico y un 0,1% de benzoato sódico.
Posología y modo de aplicación	Aplicar como tónico facial 2 o más veces al día
Indicaciones	Tónico facial descongestionante en pieles con rosácea, en fase eritematosa.
Caducidad y conservación	1 mes
Reacciones adversas	No se conocen
Bibliografía	-

Nombre fórmula	Cremigel hidratante venotónico
Tipo	Fórmula cosmética
Principio activo y rango dosificación	Extractos vegetales venotónicos: castaño de indias, ruscus y hamamelis, del 4 al 10%. Dragosantol®: antiinflamatorio, emoliente y bactericida. Ácido glicirrético: antiinflamatorio
Fórmula	Extracto glicólico de hamamelis 10% Extracto glicólico de castaño de indias 10% Extracto glicólico de ruscus 10% Dragosantol® (alfa bisabolol) 0,5% Ácido glicirrético (enoxolona) 0,5% Cremigel c.s.p. 60 g (< 20% mat. grasa)
Modus operandi	Utilizar el cremigel acofar o elaborar el cremigel con sepigel 305 como emulgente de la siguiente forma: Bajo agitación mecánica suave y constante añadir al agua purificada de la fórmula los conservantes: 0,1% sorbato potásico y 0,1% de benzoato sódico, añadir 5% de glicerina. Lentamente sin parar la agitación añadir 4% de sepigel 305 hasta que se forme un cremigel homogéneo. Sin cesar la agitación añadir un 5% de mygliol 812 y 5% de perhidroescualeno hasta que los incorpore completamente. Finalmente y de modo opcional añadir el perfume (sin alérgenos). Una vez formado el cremigel o con la base cremigel Acofar se procede: humectar la enoxolona con glicerina hasta formar una pasta homogénea. Añadir el cremigel poco a poco bajo agitación hasta total homogeneidad. Finalmente añadir bajo agitación constante (preferiblemente mecánica de palas o Unguator) el dragosantol® (alfa bisabolol), el extracto de hamamelis, de castaño de indias y de ruscus hasta obtener un cremigel homogéneo de color beige o ligeramente marronoso.
Posología y modo de aplicación	Aplicar como cremigel hidratante-descongestionante 2 veces al día.
Indicaciones	Cremigel venotónico para calmar e hidratar.
Caducidad y conservación	3 meses
Reacciones adversas	No se conocen
Bibliografía	-

Nombre fórmula	Base beeler con metronidazol
Tipo	Fórmula magistral
Principio activo y rango dosificación	Metronidazol: acción antiinflamatoria e inmunológica en rosácea, usado del 0,7 a 1%.
Fórmula	Metronidazol 0,7-1% Base beeler c.s.p. 60 g
Modus operandi	Dispersar el metronidazol en un 3% de glicerina, en mortero. Añadir en porciones geométricas, la base beeler hasta completa homogeneización.
Posología y modo de aplicación	Aplicar en la zona con rosácea 2 veces al día.
Indicaciones	Crema para el tratamiento de la rosácea en la fase pápulo-pustulosa
Caducidad y conservación	1 mes
Reacciones adversas	Menos efectos secundarios en emulsión que en gel
Bibliografía	Nielsen PG. A double-blind study of 1% metronidazole cream versus systemic oxytetracycline therapy for rosacea. Br J Dermatol. 1983 Jul;109(1):63-5. Conde JF, Yelverton CB, Balkrishnan R, Fleischer AB Jr, Feldman SR. Managing rosacea: a review of the use of metronidazole alone and in combination with oral antibiotics. J Drugs Dermatol. 2007 May;6(5):495-8.

Nombre fórmula	Emulsión glucídica con metronidazol, ácido hialurónico y calmantes
Tipo	Fórmula magistral
Principio activo y rango dosificación	Metronidazol: acción antiinflamatoria e inmunológica en el tratamiento de rosácea, usado del 0,7 a 1%. Alfa-bisabolol: antiinflamatorio, emoliente y bactericida, ácido glicirrético: calmante/antiinflamatorio. Ácido hialurónico: hidratante.
Fórmula	Metronidazol 0,7% Ácido glicirrético (enoxolona) 0,5% Dragosantol® (alfa bisabolol) 1% Ácido hialurónico 0,5% Emulsión glucídica c.s.p. 60 g
Modus operandi	Utilizar la crema acofar o/w glucídica o elaborar la emulsión glucídica con el emulgente montanov® 68 de la siguiente forma: En un vaso de precipitados mezclar 8% de miglyol 812 con 8% de perhidroescualeno, 5% de montanov® 68, 2% de cera de abejas y el conservante (phenochem NIB o phenonip XB al 0,6%); calentar al baño maría a 70-75°C. En otro vaso mezclar el agua purificada con un 5% de glicerina; calentar a 70-75°C. Cuando ambas fases estén a la temperatura descrita, verter, bajo agitación constante tipo anclas o Unguator, la fase acuosa sobre la fase oleosa. Enfriar manteniendo la agitación. Dispersar en mortero un 3% de glicerina con el ácido hialurónico (hialuronato sódico en polvo) y el metronidazol. Añadir sobre la crema elaborada anteriormente bajo agitación mecánica suave, hasta completa homogeneización. Finalmente añadir el dragosantol® (alfa bisabolol). Si se utiliza la crema acofar o/w glucídica añadir a temperatura ambiente y bajo agitación constante los componentes descritos en la fórmula realizando la dispersión de los polvos en glicerina y añadiendo finalmente el alfa bisabolol.
Posología y modo de aplicación	Aplicar en la zona con rosácea 1 o 2 veces al día.
Indicaciones	Crema hidratante y calmante para el tratamiento de la rosácea en la fase pápulo-pustulosa
Caducidad y conservación	1 mes
Reacciones adversas	Menos efectos secundarios en emulsión que en gel
Bibliografía	-

Nombre fórmula	Emulsión glucídica de metronidazol y clindamicina
Tipo	Fórmula magistral
Principio activo y rango dosificación	Metronidazol: acción antiinflamatoria e inmunológica en el tratamiento de rosácea, usado del 0,7 a 1%. Clindamicina: antibiótico usado en asociación con metronidazol en el tratamiento de la fase pápulo-pustulosa de la rosácea, del 1 al 2%
Fórmula	Metronidazol 1% Clindamicina 2% Emulsión glucídica c.s.p 50 g
Modus operandi	Dispersar el metronidazol y la clindamicina clorhidrato en un 5% de glicerina, en mortero. Añadir en porciones geométricas, la crema acofar o/w glucídica hasta completa homogeneización. Si se desea, se puede elaborar la emulsión glucídica de la siguiente manera: En un vaso de precipitados mezclar 8% de miglyol 812 con 8% de perhidroescualeno, 5% de montanov® 68, 2% de cera de abejas y el conservante (phenochem NIB o phenonip XB al 0,6%); calentar al baño maría a 70-75°C. En otro vaso mezclar el agua purificada con un 5% de glicerina; calentar a 70-75°C. Cuando ambas fases estén a la temperatura descrita, verter, bajo agitación constante tipo anclas o Unguator, la fase acuosa sobre la fase oleosa. Enfriar manteniendo la agitación.
Posología y modo de aplicación	Aplicar en capa fina sobre las zonas afectadas, 1 vez al día, durante 3 semanas. Adultos.
Indicaciones	Crema de tratamiento de la fase pápulo-pustulosa de la rosácea
Caducidad y conservación	3 meses
Reacciones adversas	La experiencia clínica de la asociación de metronidazol y antibióticos tópicos es recomendable en las formas de rosácea pápulo pustulosa. La asociación con clindamicina permite formular con vehículos poco grasos (gel acuoso, cremigel, emulsión w/s) o emulsiones para pieles sensibles como las glucídicas, sobretudo en los pacientes que no toleran los geles acuosos.
Bibliografía	Gómez Facundo, Santiago. Formulación y valoración terapéutica de nuevos vehículos para el tratamiento tópico de la Rosácea con Metronidazol. Accésit del III Edición del Premio Acofarma Umbert P, Llambí F. La formulación en la dermatología del 2010. Acofarma, 2008

Nombre fórmula	Gel fluido tónico-calmante-hidratante
Tipo	Fórmula cosmética
Principio activo y rango dosificación	Extractos vegetales venotónicos: castaño de indias, ruscus y centella, del 3 al 10%.
Fórmula	Hispagel 200 25% Extracto glicólico de centella asiática 5% Extracto glicólico de ruscus 3% Extracto glicólico de castaño de indias 5% Agua purificada c.s.p. 100 ml
Modus operandi	Mezclar en un recipiente el hispagel 200 con el agua purificada, agitando suavemente. Añadir uno a uno, los extractos glicólicos vegetales, agitando. Añadir conservante: phenochem NIB (phenonip XB) al 0,6%
Posología y modo de aplicación	Aplicar sobre las zonas afectadas, 1 o 2 veces al día, con un ligero masaje.
Indicaciones	Gel fluido con acción tónica-calmante en pieles con rosácea. Aplicar con cuentagotas.
Caducidad y conservación	Conservar a temperatura ambiente en envase cerrado. 1 mes.
Reacciones adversas	No se conocen
Bibliografía	-

Nombre fórmula	Crema facial descongestionante
Tipo	Fórmula cosmética
Principio activo y rango dosificación	Extractos vegetales venotónicos: castaño de indias, ruscus y manzanilla, del 3 al 10%.
Fórmula	Vitamina E 2% Extracto glicólico de ruscus 3% Extracto glicólico de manzanilla 3% Extracto glicólico de castaño de indias 3% Base crema facial c.s.p. 60 g
Modus operandi	Pesar la base crema facial acofar y añadir la vitamina E, bajo agitación mecánica. Seguidamente, añadir los extractos vegetales y seguir agitando hasta completa homogeneización. Envasar.
Posología y modo de aplicación	Aplicar sobre las zonas afectadas, 1 o 2 veces al día, con un ligero masaje.
Indicaciones	Crema facial hidratante-venotónica para la correcta hidratación de la piel con Rosácea. La Crema Facial Acofar presenta una marcada capacidad hidratante, buena extensibilidad debida a los emolientes incorporados, tacto seco y rápida absorción. No contiene aceites minerales.
Caducidad y conservación	Conservar a temperatura ambiente en envase cerrado. 1 mes.
Reacciones adversas	Patch test realizado a la crema facial acofar: no irritante, nivel de irritación cero.
Bibliografía	-

Nombre fórmula	Cremigel facial protector piel sensible
Tipo	Fórmula cosmética
Principio activo y rango dosificación	Bodyfensine®: péptido que refuerza el sistema inmunitario natural de la piel, reduciendo el riesgo de posibles infecciones. Adecuado en pieles sensibles, dosis del 2 al 5%. Ácido glicirrético (enoxolona): derivado del regaliz, con propiedades antiinflamatorias, dosis del 0,5-1%.
Fórmula	Bodyfensine® 3% Ácido glicirrético 0,5% Cremigel c.s.p. 60 g
Modus operandi	<p>Dispersar el ácido glicirrético en un 3% de glicerina, en mortero. Añadir el cremigel acofar en porciones hasta completa dispersión. Añadir el bodyfensine® y agitar. Si se usa un agitador mecánico tipo Unguator: pesar el cremigel en el mismo envase Unguator, añadir la dispersión de enoxolona con glicerina y el bodyfensine®, agitar suavemente hasta completa homogeneización. Si se desea, se puede elaborar el cremigel de la siguiente manera:</p> <p>Bajo agitación mecánica suave y constante añadir al agua purificada de la fórmula los conservantes (phenochem NIB o phenonip XB). Lentamente sin parar la agitación añadir un 3% de sepigel 305 hasta que se forme un cremigel homogéneo. Sin cesar la agitación añadir un 5% de mygliol 812 hasta que lo incorpore completamente. Finalmente y de modo opcional añadir el perfume (sin alérgenos).</p>
Posología y modo de aplicación	Aplicar sobre las zonas afectadas, 1 o 2 veces al día, con un ligero masaje.
Indicaciones	Cremigel con acción protectora y calmante para pieles reactivas.
Caducidad y conservación	Conservar a temperatura ambiente en envase cerrado. 1 mes.
Reacciones adversas	No se conocen
Bibliografía	-

Nombre fórmula	Cremigel con metronidazol
Tipo	Fórmula magistral
Principio activo y rango dosificación	Metronidazol: acción antiinflamatoria e inmunológica en el tratamiento de rosácea, usado del 0,7 a 1%. Bodyfensine®: péptido que refuerza el sistema inmunitario natural de la piel, reduciendo el riesgo de posibles infecciones. Adecuado en pieles sensibles, dosis del 2 al 5%.
Fórmula	Metronidazol 0,7% Bodyfensine® 2% Cremigel c.s.p. 60 g
Modus operandi	<p>Dispersar el metronidazol en un 3% de glicerina, en mortero. Añadir en porciones geométricas, el cremigel acofar hasta completa homogeneización. Añadir el bodyfensine® y homogeneizar. Envasar.</p> <p>Si se desea, se puede elaborar el cremigel de la siguiente manera:</p> <p>Bajo agitación mecánica suave y constante añadir al agua purificada de la fórmula los conservantes (phenochem NIB o phenonip XB). Lentamente sin parar la agitación añadir un 3% de sepigel 305 hasta que se forme un cremagel homogéneo. Sin cesar la agitación añadir un 5% de mygliol 812 hasta que lo incorpore completamente. Finalmente y de modo opcional añadir el perfume (sin alérgenos).</p>
Posología y modo de aplicación	Aplicar en las zonas afectadas de Rosácea, 2 veces al día, con un ligero masaje.
Indicaciones	Cremigel protector para el tratamiento de la fase eritematosa de la rosácea
Caducidad y conservación	Conservar a temperatura ambiente en envase cerrado. Caducidad 3 meses
Reacciones adversas	No se conocen
Bibliografía	-



Nombre fórmula	Emulsión silicónica de metronidazol, clindamicina, tacrólimus e ictiol
Tipo	Fórmula magistral
Principio activo y rango dosificación	Metronidazol: acción antiinflamatoria e inmunológica en el tratamiento de rosácea, usado del 0,7 a 1%. Clindamicina: antibiótico usado en asociación con metronidazol en el tratamiento de la fase pápulo-pustulosa de la rosácea, del 1 al 2%. Tacrólimus (0,03-0,05%): su acción antiinflamatoria se ha mostrado eficaz en el tratamiento de dermatitis seborreica.
Fórmula	Metronidazol 1% Clindamicina 2% Tacrolimus 0,03% Ictiol 1% Emulsión w/s c.s.p. 60 g
Modus operandi	Elaborar la emulsión silicónica de la siguiente forma. En la fase grasa o silicónica, mezclar un 5% del emulgente abil WE 09 con un 15% de abil K5. En otro recipiente preparar la fase acuosa con el agua purificada, un 1% de sodio cloruro y un 5% de glicerina. Añadir muy lentamente y con agitación constante, la fase acuosa sobre la fase silicónica hasta la formación de una pre-emulsión. Dispersar en mortero la clindamicina, el metronidazol y el tacrolimus con un 5% de glicerina. Añadir a la pre-emulsión formada. Agitar con un agitador de alta velocidad (tipo Unguator u homogeneizador) hasta la formación de la emulsión w/s. Añadir el ictiol (previamente disuelto en un 2% de agua). Envasar.
Posología y modo de aplicación	Aplicar en capa fina sobre las zonas afectadas, 1 vez al día, durante 3 semanas. Adultos.
Indicaciones	Tratamiento de la rosácea asociada a dermatitis seborreica.
Caducidad y conservación	Conservar a temperatura ambiente en envase cerrado. Caducidad 3 meses
Reacciones adversas	Reacciones locales ocasionales, como prurito, escozor o eritema. Presenta un perfil de efectos adversos más favorable que el de los corticoides tópicos, al no causar atrofia cutánea, telangiectasias o estrías.
Bibliografía	Goldman D., Tacrolimus ointment for the treatment of steroid-induced rosacea: a preliminar report. J Am Acade Dermatol. 2001. Vol 44: 995-8. Umbert P, Llambí F. La formulación en la dermatología del 2010. Acofarma, 2009

Nombre fórmula	Emulsión de metronidazol y eritromicina
Tipo	Fórmula magistral
Principio activo y rango dosificación	Metronidazol: acción antiinflamatoria e inmunológica en el tratamiento de rosácea, usado del 0,7 a 1%. Eritromicina: antibiótico con acción antiinflamatoria y antimicrobiana, usado en el tratamiento de acné del 2 al 4%.
Fórmula	Metronidazol 1% Eritromicina 2% Crema piel sensible c.s.p. 50 g
Modus operandi	Usar la crema acofar o/w glucídica. Dispersar el metronidazol y la eritromicina en un 5% de glicerina. Añadir la crema glucídica acofar en porciones geométricas hasta completa dispersión. Envasar. Si se desea, se puede elaborar la emulsión glucídica de la siguiente manera: En un vaso de precipitados mezclar 8% de miglyol 812 con 8% de perhidroescualeno, 5% de montanov® 68, 2% de cera de abejas y el conservante (phenochem NIB o phenonip XB al 0,6%); calentar al baño maría a 70-75°C. En otro vaso mezclar el agua purificada con un 5% de glicerina; calentar a 70-75°C. Cuando ambas fases estén a la temperatura descrita, verter, bajo agitación constante tipo anclas o Unguator, la fase acuosa sobre la fase oleosa. Enfriar manteniendo la agitación.
Posología y modo de aplicación	Aplicar una vez al día en las zonas afectadas.
Indicaciones	Crema de tratamiento de la rosácea asociada con acné.
Caducidad y conservación	3 meses
Reacciones adversas	No se conocen
Bibliografía	Umbert P, Llambí F. La formulación en la dermatología del 2010. Acofarma, 2008

acofarma
acofarma distribución, S.A.